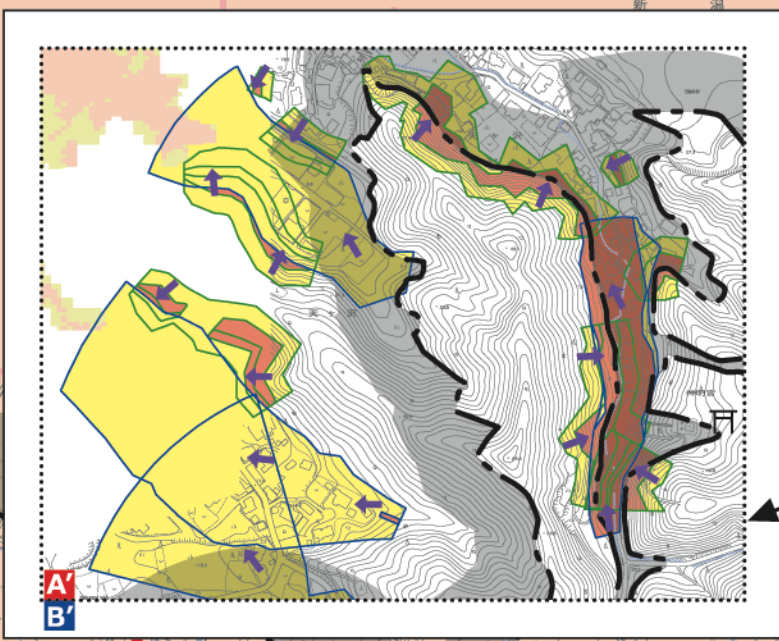
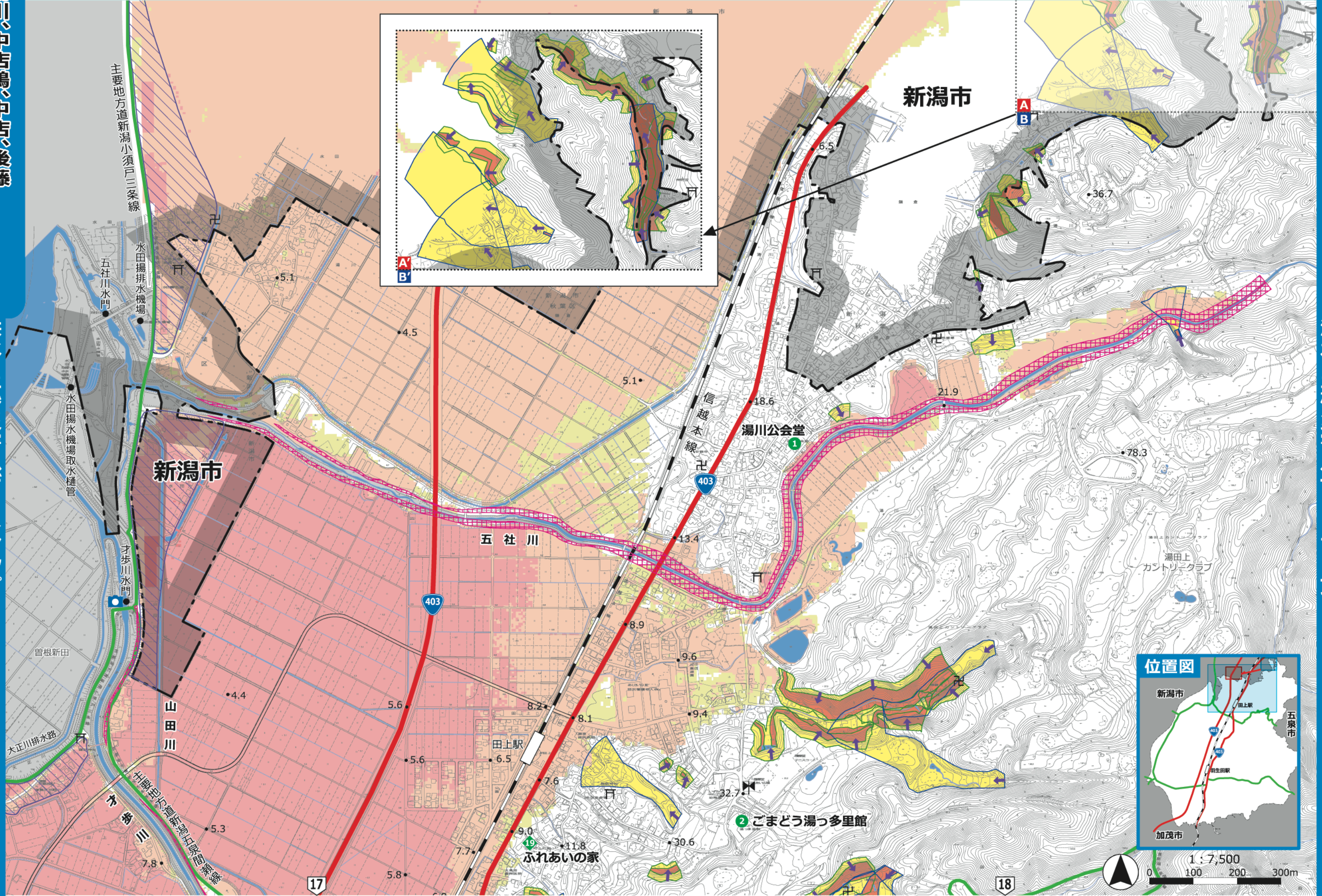


図中の「洪水浸水想定区域」は、田上町に影響を及ぼす「信濃川」「加茂川」「大正川」「五社川」「才歩川・山田川」の浸水想定区域図(想定最大規模)を重ね合わせて表示しています。浸水想定区域が重なる地域については、浸水深の深い方を表示しています。図中の「土砂災害警戒区域等における土砂災害防止対策の推進に関する法律」に基づき設定されたものです。土砂災害警戒区域では、土砂災害による危害のおそれがありますので、大雨などの際には早めの避難を心がけてください。



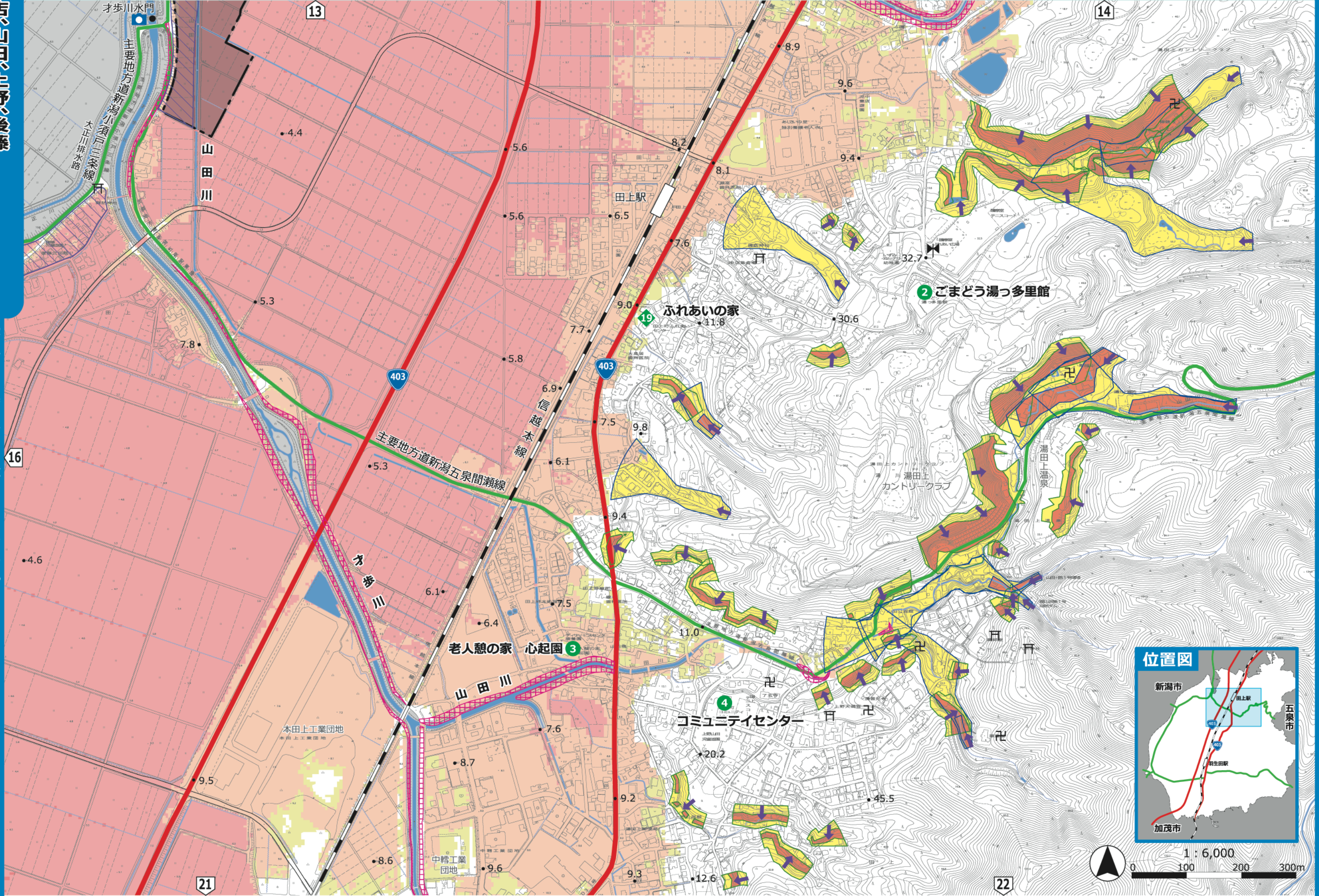
凡例

洪水浸水深	5.0m以上	3.0~5.0m	0.5~3.0m	0.5m未満
家屋倒壊等氾濫想定区域	(氾濫流)	(河岸侵食)	の区域は早期立退き避難が必要です	の区域は早期立退き避難が必要です

土砂災害警戒区域
 土石流
 急傾斜地の崩壊
 特別警戒区域
 の区域は早期立退き避難が必要です
 土砂のおおよその移動方向

施設・地図中の記号
 指定避難所
 福祉避難所
 河川ライブカメラ
 国道
 主要地方道・県道
 防災行政無線
 0.0標高点

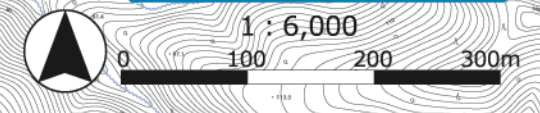
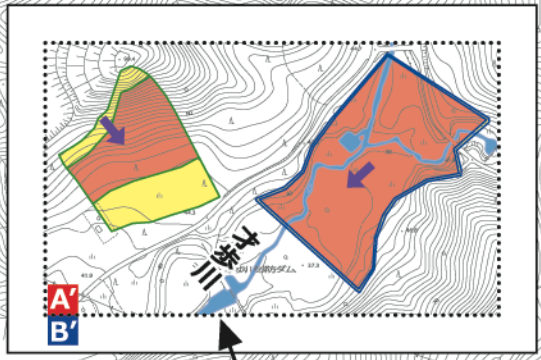
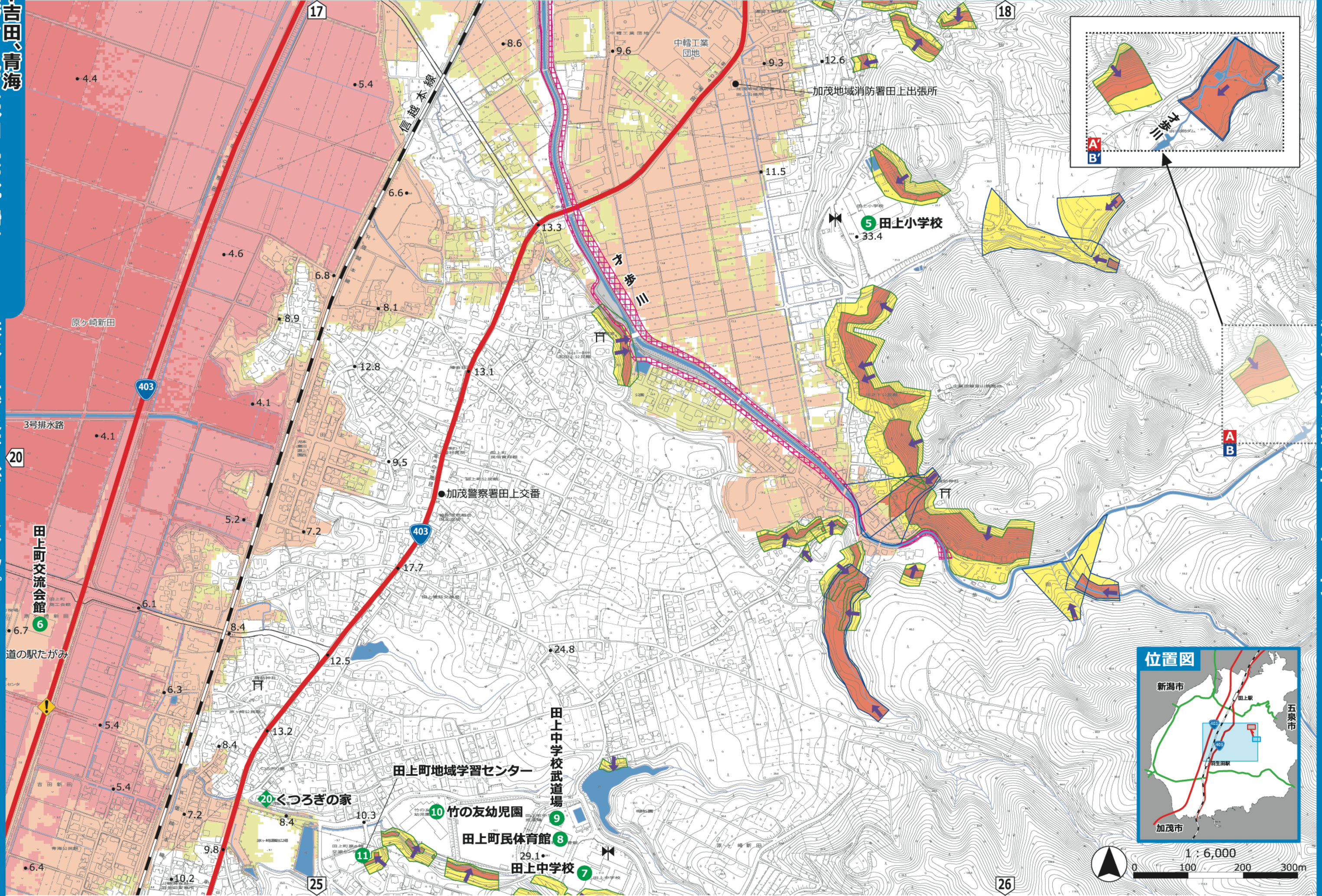
図中の「洪水浸水想定区域」は、田上町に影響を及ぼす「信濃川」「加茂川」「大正川」「五社川」「才歩川」「山田川」の浸水想定区域図(想定最大規模)を重ね合わせて表示しています。浸水想定区域が重なる地域については、浸水深の深い方を表示しています。図中の「土砂災害警戒区域」は、土砂災害警戒区域等における土砂災害防止対策の推進に関する法律に基づき設定されたものです。土砂災害警戒区域では、土砂災害による危害のおそれがありますので、大雨などの際には早めの避難を心がけてください。



凡例	洪水浸水深	5.0m以上	3.0~5.0m	0.5~3.0m	0.5m未満	土砂災害警戒区域	土石流	急傾斜地の崩壊	特別警戒区域	この区域は早期立退き避難が必要です	この区域は早期立退き避難が必要です	指定避難所	福祉避難所	河川ライブカメラ	国道	主要地方道・県道	防災行政無線	0.0標高点
	家屋倒壊等氾濫想定区域	(氾濫流)	(河岸侵食)															

図中の「洪水浸水想定区域」は、田上町に影響を及ぼす「信濃川」「加茂川」「大正川」「五社川」「才歩川・山田川」の浸水想定区域図(想定最大規模)を重ね合わせて表示しています。浸水深の深い方を表示しています。

図中の「土砂災害警戒区域」は、土砂災害警戒区域等における土砂災害防止対策の推進に関する法律に基づき設定されたものです。土砂災害警戒区域では、土砂災害による危害のおそれがありますので、大雨などの際には早めの避難を心がけてください。



凡例	洪水浸水深	5.0m以上	3.0~5.0m	0.5~3.0m	0.5m未満
	家屋倒壊等氾濫想定区域	(河岸侵食)	の区域は早期立退き避難が必要です	の区域は早期立退き避難が必要です	

土砂災害警戒区域	土石流	急傾斜地の崩壊	特別警戒区域	の区域は早期立退き避難が必要です	土砂のおおよその移動方向
施設・地図中の記号	指定避難所	福祉避難所	国道	防災行政無線	洪水時危険箇所
	00	00			0.0