

【加茂川】 浸水想定区域図

想定最大規模(想定雨量770mm24時間)

予想される浸水深

- 5.0m以上
- 3.0~5.0m
- 0.5~3.0m
- 0.5m未満

早期立退きが必要

- 5.0m
- 3.0m
- 0.5m

以下の区域は **早期立退き避難** が必要です

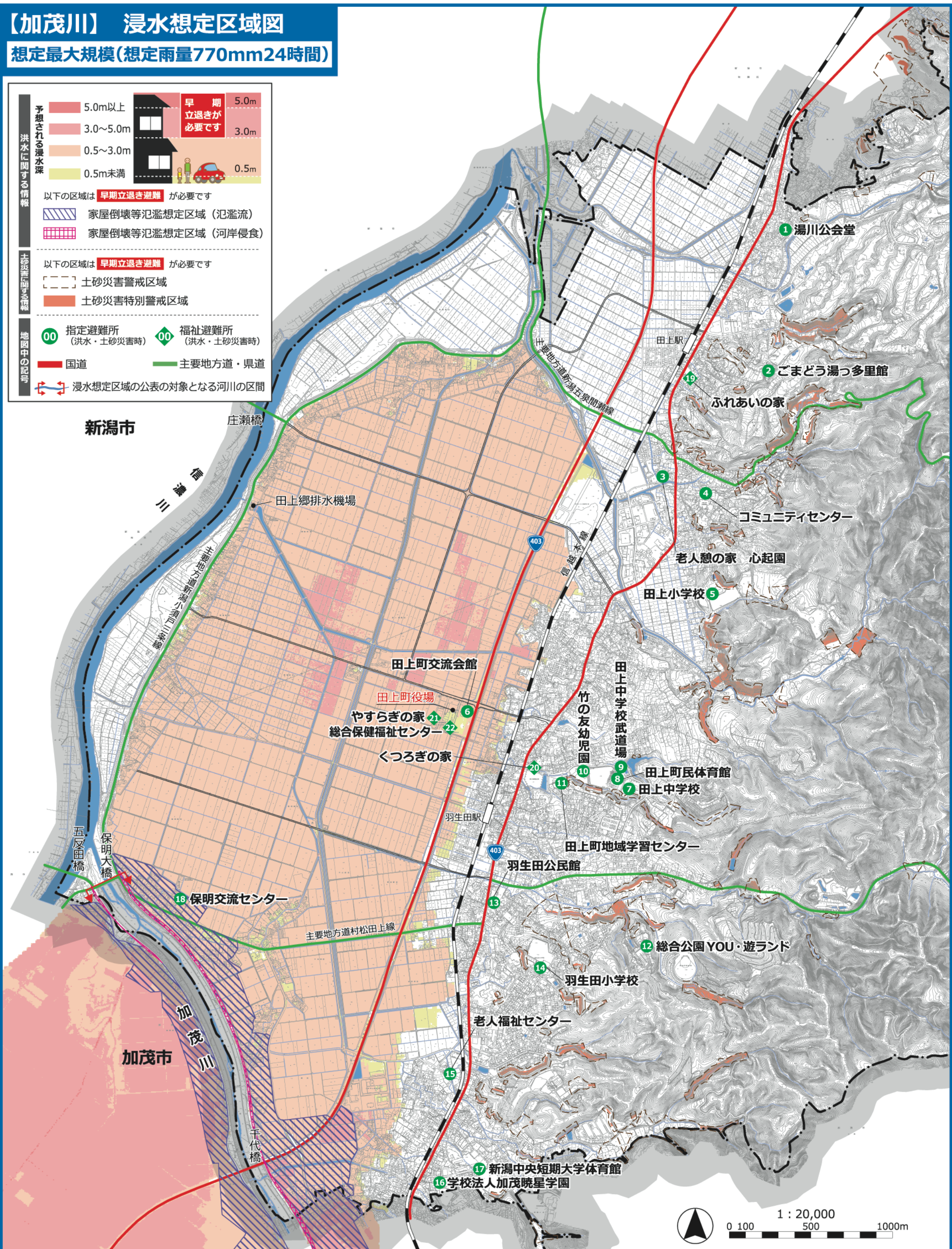
- 家屋倒壊等氾濫想定区域 (氾濫流)
- 家屋倒壊等氾濫想定区域 (河岸侵食)

以下の区域は **早期立退き避難** が必要です

- 土砂災害警戒区域
- 土砂災害特別警戒区域

地図中の記号

- 指定避難所 (洪水・土砂災害時)
- 福祉避難所 (洪水・土砂災害時)
- 国道
- 主要地方道・県道
- 浸水想定区域の公表の対象となる河川の区間



図中の「洪水浸水想定区域」は、加茂川が想定し得る最大規模の降雨によって洪水浸水が想定される範囲の最大の浸水深を色分けして、表示しています。

図中の「土砂災害警戒区域」は、土砂災害警戒区域等における土砂災害防止対策の推進に関する法律に基づき設定されたものです。土砂災害警戒区域では、土砂災害による危害のおそれがありますので、大雨などの際には早めの避難を心がけてください。