

はじめに

この洪水・土砂災害ハザードマップは、大雨により町内を流れる河川が氾濫した場合や、山沿いでがけ崩れなどの土砂災害が発生した場合に、みなさんの「安全確保のための避難」や「危険回避」など自主的な行動を支援することを目的に作成されたものです。

まず、みなさんの地域の「危険度」を認識し、災害発生時には迅速な避難行動や災害応急対応を行えるよう、日ごろから備えましょう。

洪水浸水想定区域

- 平成27年5月の水防法改正を踏まえ、対象となる河川（信濃川、加茂川、五社川、才歩川・山田川、大正川）の最大規模の降雨を想定した新たな洪水浸水想定区域を示しています。
- 以前にみなさんに配布した「田上町 洪水・土砂災害ハザードマップ（平成21年度作成）」に比べて、浸水範囲が広く・浸水深が深くなっている箇所がありますので、再度確認してください。
- その他の中小河川や水路などがあふれる内水氾濫などは考慮されていませんので、想定と異なる浸水深となる場合や、想定が示されていない区域においても浸水する場合があります。

洪水浸水想定的前提条件

河川名	想定雨量	流域面積	備考
信濃川	48時間 総雨量633mm	1,420km ²	対象区域 信濃川下流流域（大河津分水路から日本海までの区間） 主な支流 刈谷田川・五十嵐川・加茂川・五社川など
加茂川	24時間 総雨量770mm	67.4km ²	対象区域 加茂川流域（加茂市大字宮寄上から信濃川合流点まで）
五社川	24時間 総雨量813mm	5.2km ²	対象区域 五社川流域（田上町湯川から秋葉区水田まで）
才歩川	24時間 総雨量813mm	7.5km ²	対象区域 才歩川流域（田上町田上から田上町後藤まで）
山田川	24時間 総雨量813mm	1.9km ²	対象区域 山田川流域（田上町湯田上温泉から田上町上野まで）
大正川	24時間 総雨量813mm	1.1km ²	対象区域 大正川流域（加茂市学校町から加茂川合流点まで）

上流から流れてくる流量は、各河川が抱える流域面積によって変わります。同じ雨の強さ(降り方)でも流域面積が広いほうがより多くの流量が流れて危険度が高まります。

土砂災害警戒区域

- 土砂災害警戒区域は、平成13年4月に制定された「土砂災害防止法」に基づき、土砂災害の危険性のある区域について県が指定するものです。人家に影響を及ぼす区域を対象としており、指定されていない区域でも土砂災害が発生する可能性があります。

目次

表紙

防災関係機関／
災害用伝言
サービス

はじめに

マップ作成の目的／目次 … P1
索引図／
指定緊急避難場所・
指定避難所・福祉避難所 … P2

災害学習・避難活用情報

洪水発生のおしきみ／洪水浸水想定区域の考え方／
浸水深の目安と家屋倒壊等氾濫想定区域 …… P3
状況に応じた避難行動／
土砂災害警戒区域とは／
土砂災害の種類と前兆現象 …… P4

災害情報の入手方法・とるべき行動／
警戒レベルについて／水位観測所の
基準水位／指定緊急避難場所・
指定避難所・福祉避難所 …… P5～P6

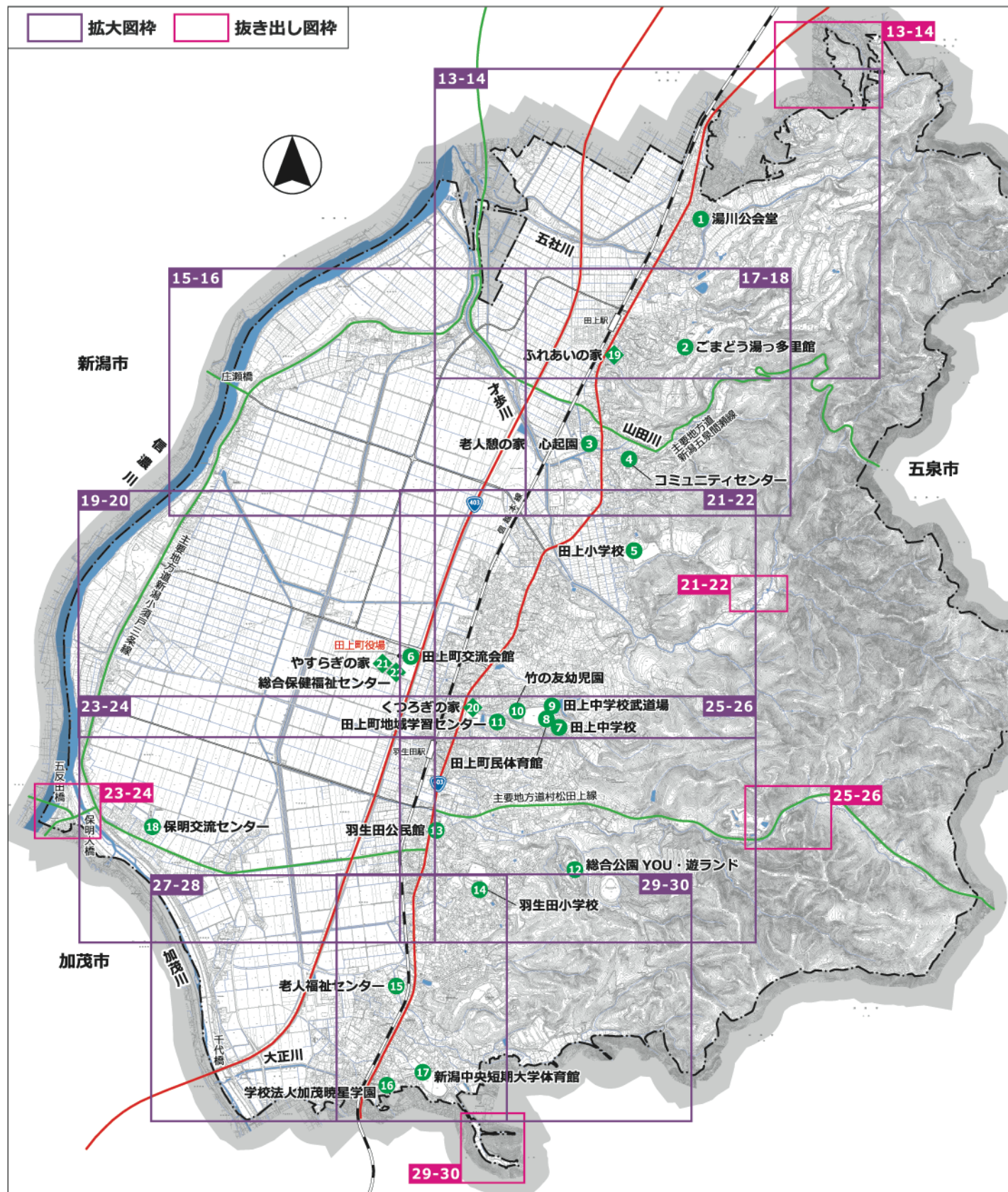
地図

洪水・土砂災害ハザードマップ（河川別）
…………… P7～12
洪水・土砂災害ハザードマップ（拡大図）
…………… P13～30

裏表紙

大雨災害時の避難計画（マイ・タイムライン）

索引図



指定緊急避難場所・指定避難所・福祉避難所

NO	名称	収容避難可能人数(人)	NO	名称	収容避難可能人数(人)	NO	名称	収容避難可能人数(人)
1	湯川公会堂	18	8	田上町民体育館	687	16	学校法人加茂暁星学園	1128
2	ごまどう湯っ多里館	214	9	田上中学校武道場	188	17	新潟中央短期大学体育館	338
3	老人憩の家 心起園	141	10	竹の友幼稚園	215	18	保明交流センター	59
4	コミュニティセンター	298	11	田上町地域学習センター※	376	福祉避難所		
5	田上小学校	526	12	総合公園 YOU・遊ランド	99	19	ふれあいの家	46
6	田上町交流会館	426	13	羽生田公民館	85	20	くつろぎの家	28
7	田上中学校	748	14	羽生田小学校	505	21	やすらぎの家	22
			15	老人福祉センター	161	22	総合保健福祉センター	127

この冊子の地図に使用している地形図は、田上町発行の1万分の1管内図（H23.3作成）を複製したものです。

※11 田上町地域学習センターについては令和3年3月オープン予定