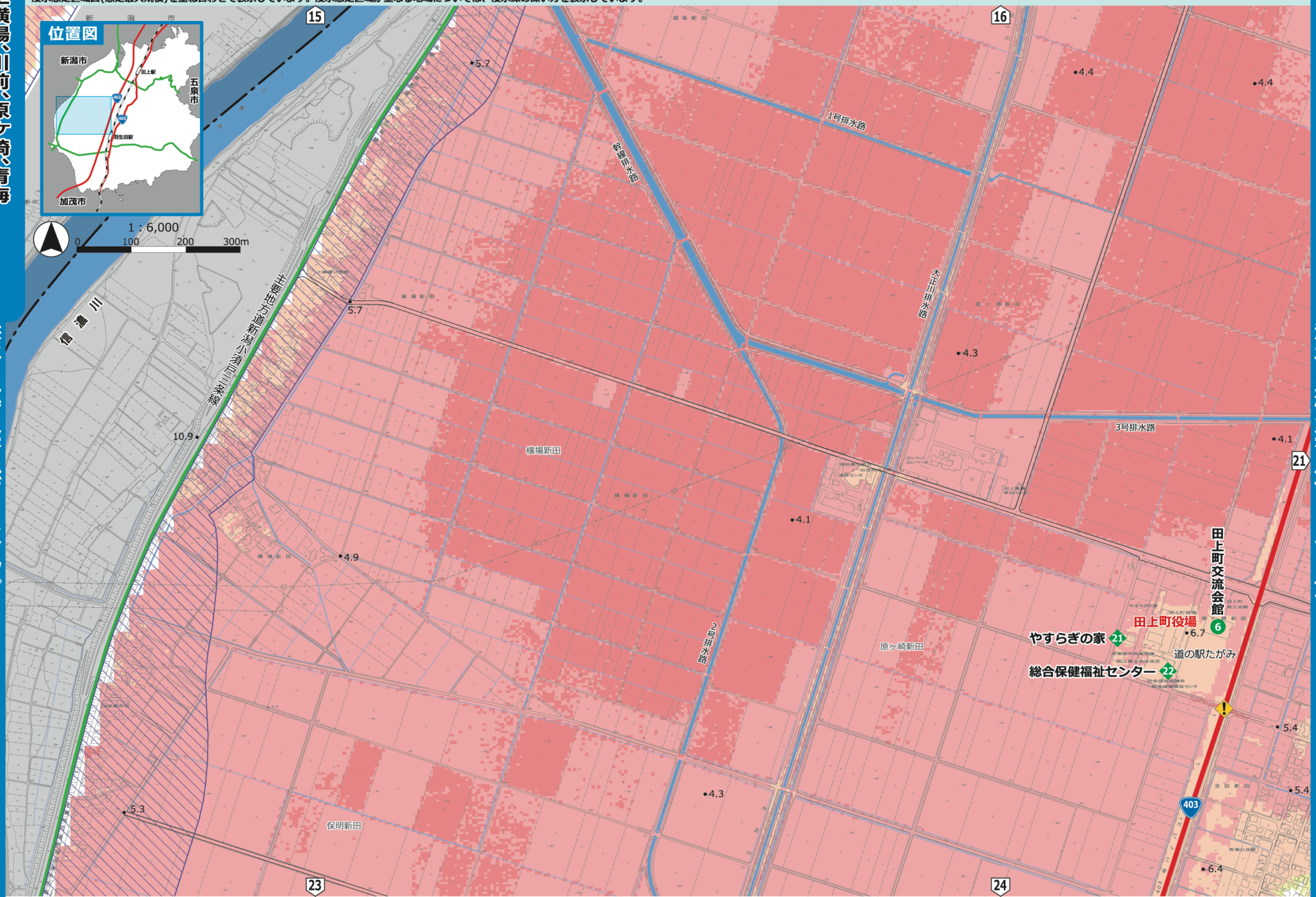
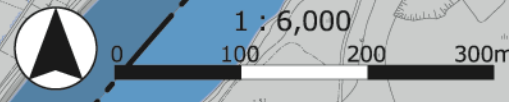


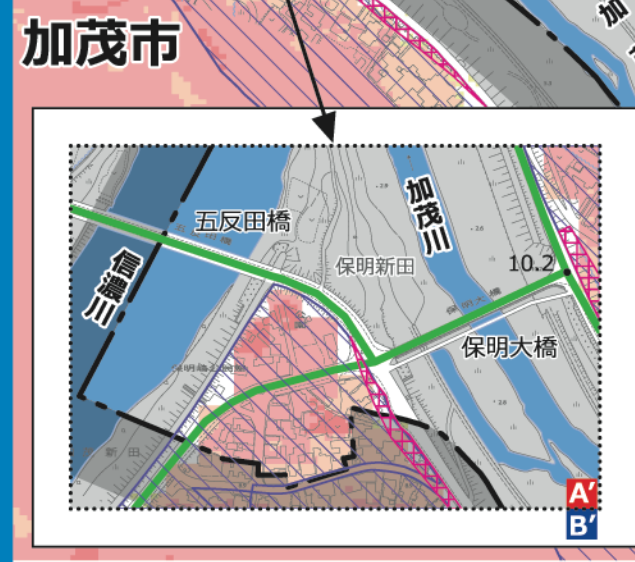
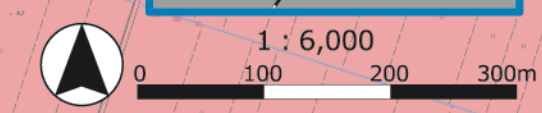
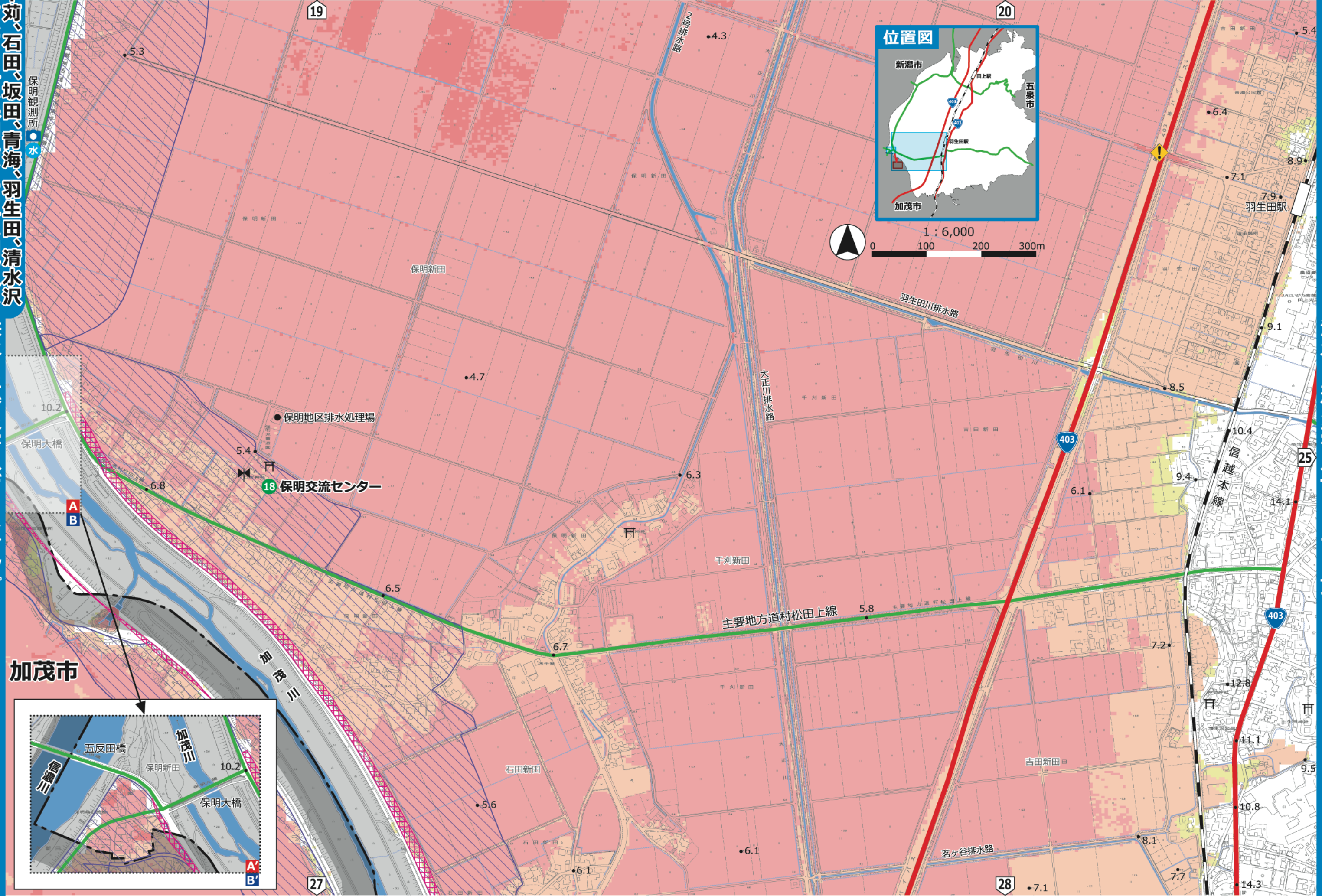
图中的「洪水浸水想定区域」は、田上町に影響を及ぼす「信濃川」「加茂川」「大正川」「五社川」「才歩川・山田川」の浸水想定区域図(想定最大規模)を重ね合わせて表示しています。浸水想定区域が重なる地域については、浸水深の深い方を表示しています。



凡例	洪水浸水深	5.0m以上	3.0~5.0m	0.5~3.0m	0.5m未満
	家屋倒壊等氾濫想定区域	(氾濫流)	の区域は早期立退き避難が必要です		

施設・地図中の記号	指定避難所	福祉避難所	国道	主要地方道・県道	洪水時危険箇所	0.0標高点
-----------	-------	-------	----	----------	---------	--------

图中の「洪水浸水想定区域」は、田上町に影響を及ぼす「信濃川」「加茂川」「大正川」「五社川」「才歩川・山田川」の浸水想定区域図(想定最大規模)を重ね合わせて表示しています。浸水想定区域が重なる地域については、浸水深の深い方を表示しています。



图中の「洪水浸水想定区域」は、田上町に影響を及ぼす「信濃川」「加茂川」「大正川」「五社川」「才歩川・山田川」の浸水想定区域図(想定最大規模)を重ね合わせて表示しています。浸水想定区域が重なる地域については、浸水深の深い方を表示しています。

图中の「土砂災害警戒区域」は、土砂災害警戒区域等における土砂災害防止対策の推進に関する法律に基づき設定されたものです。土砂災害警戒区域では、土砂災害による危害のおそれがありますので、大雨などの際には早めの避難を心がけてください。

