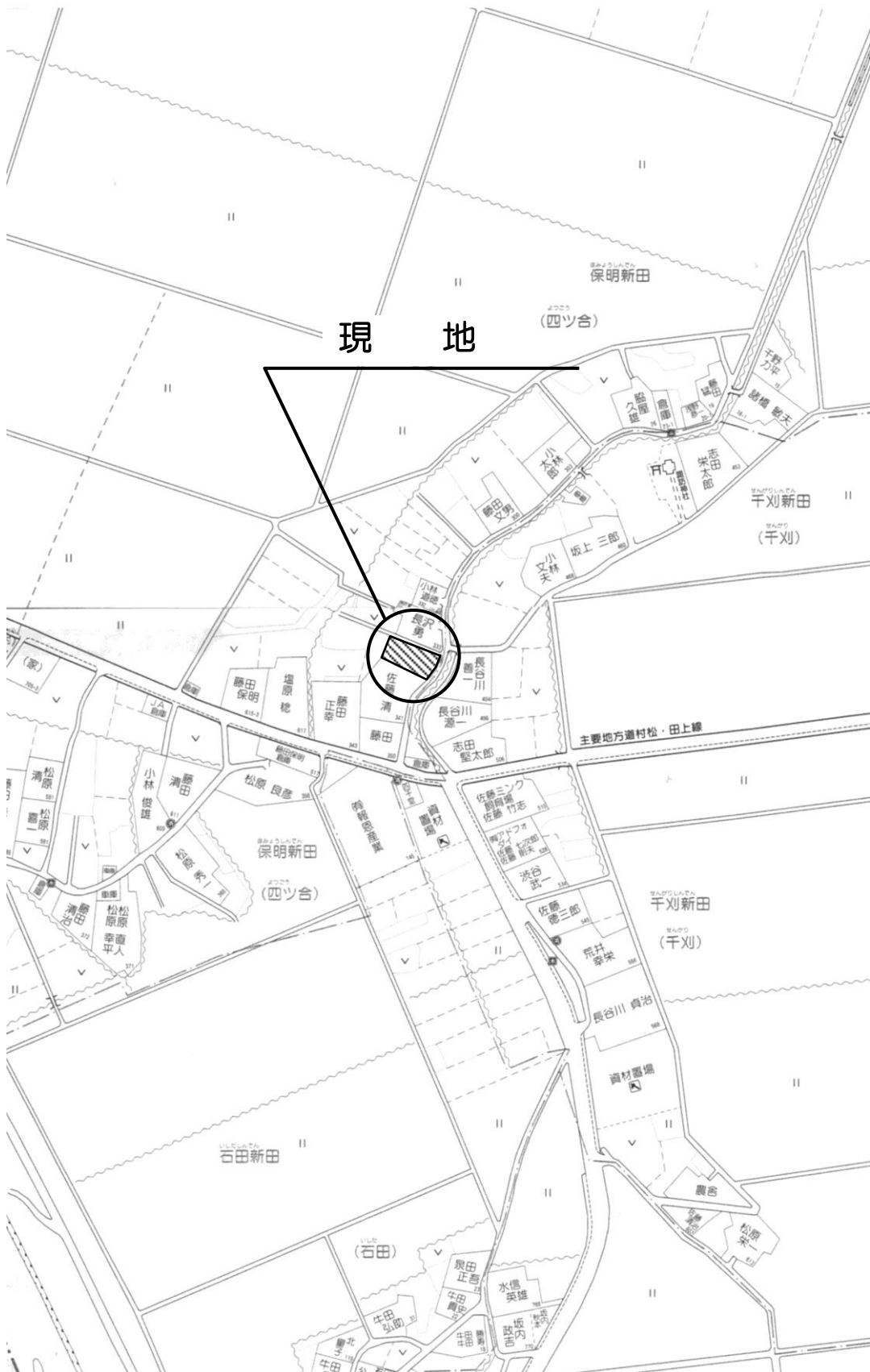


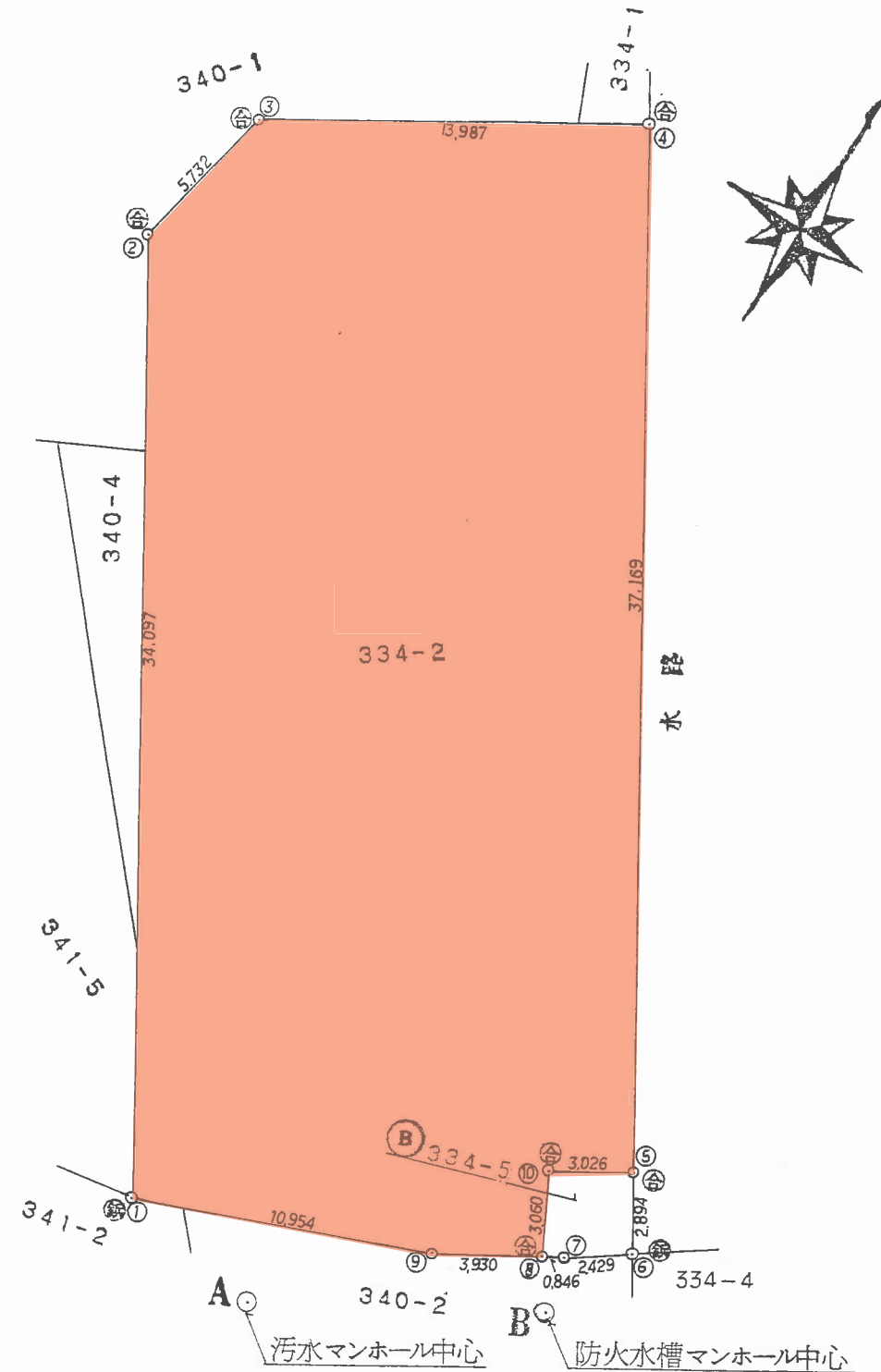
# 位置図




地番	334-2 334-5	地積測量図
土地の所在	南蒲原郡田上町大字保明新田字長割	

求積表

測点	X座標	Y座標	X'	ΔY	倍面積
①	49.022	21.892	0.000	36.906	0.000000
②	33.851	52.428	-15.171	32.488	-492.875448
③	28.462	54.380	-20.560	-4.065	83.576400
④	15.835	48.363	-33.187	-39.333	1305.344271
⑤	32.314	15.047	-16.708	-31.981	534.338548
⑩	35.030	16.382	-13.992	-1.291	18.063672
⑧	36.600	13.756	-12.422	-0.860	10.682920
⑨	40.111	15.522	-8.911	8.136	-72.499896
倍面積					1386.630467
面積					693.3152335m <sup>2</sup>



⑤石杭 ・ ④金属杭 ・ ③コンクリート杭 ・ ②合成樹脂杭 ・ ①鉄杭

作製者 田上町役場 地域整備課 技師 坂内雅裕   
 (平成 22 年 10 月 5 日作製)

申請人 田上町長 佐藤 邦義  
 縮尺 1/250

# 位置図



