

ゴマンド号

ご利用方法

予約先 ※下記の事業者以外ではゴマンド号は利用できませんのでご注意ください。

ご利用したい便の30分前までに電話にてご予約下さい。

第2新興タクシー | 加茂タクシー | 中越交通
 ☎:0120-875-818 | ☎:0120-333-607 | ☎:0120-81-0442
 TEL:0256-57-2058 | TEL:0256-52-0230 | TEL:0256-52-0442

運行時間 8時・9時・10時・11時・12時
 13時・14時・15時・16時・17時

※平日のみで1時間ごとの運行となります。

1 タクシー会社に電話します。

ゴマンド号に
乗りたいです!!



2 何時の便か伝えます。

11時の便に
乗りたいです!



3 行き先を伝えます。

自宅から〇〇病院に
行きたいです!



5 時間になったら、ゴマンド号が迎えに行きます。

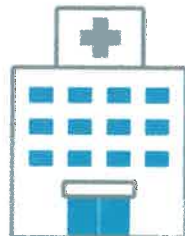


4 予約完了!

予約を受け付けました。
ご自宅でお待ちください。



6 目的地に到着~!



ゴマンド号で行ける場所



目的	場所	目的	場所
歯科	潤歯科	郵便局	羽生田郵便局
	ひまわり歯科医院		湯田上郵便局
	川名歯科医院	公共施設	役場
	瀬高歯科医院		心起園
	桜木歯科医院		川船河老人福祉センター
病院	星野内科医院	湯っ多里館	
	須田医院	椿寿荘	
	田上診療所	コミュニティセンター	
	加茂病院	地域学習センター	
	新 いからし小児科アレルギークリニック	水田スクールバス停留所	
	新 監物小児科医院	湯川ポンプ小屋	
	新 小池内科消化器科クリニック	YOU・遊ランド	
	新 さくらクリニック	新 田上小学校	
	新 徳友医院	新 羽生田小学校	
	新 中村医院	新 田上中学校	
	新 ながば耳鼻咽喉科医院	新 竹の友幼稚園	
	新 にのみや内科クリニック (8時~12時便のみ)	新 田上いずみルーテル幼稚園	
	新 服部クリニック	新 新潟経営大学	
	新 堀内医院	新 新潟中央短期大学	
	新 松橋アイクリニック	新 加茂暁星高校	
	新 みながわ整形外科	新 加茂高校	
	新 吉田内科医院	新 加茂農林高校	
	新 鷲塚内科医院	新 ホテル小柳	
買い物	道の駅たがみ	観光施設	新 越後乃お宿わか竹
	藤次郎		新 末廣館
	旧小池商店		新 旅館 初音
	ウェルシア 新潟田上店		新 護摩堂山 登山口
	ピアレマート 田上店	地区施設	八幡神社 (坂田)
	コメリ 田上店		石田奥野公民館
	山本商店		四千堂
	ごまどう直売所		保明交流センター
	マツモトキョシ		川前集会所
	栄八商店		上横場公民館
ファミリーマート 川船河店	下横場公民館		
ファミリーマート 田上店	旧曾根交流センター		
セブンイレブン 加茂田上店	曾根ふれあいセンター		
セブンイレブン 越後田上店	後藤公民館		
金融機関	新 小林呉服店	上野公民館	
	にいがた南蒲農業協同組合田上支店	新 羽生田公民館	
	加茂信用金庫田上支店	田上駅	
	協栄信用組合田上支店	羽生田駅	
		加茂駅	
		矢代田駅	

新 令和4年2月1日から新たに設定された場所