

生涯学習情報

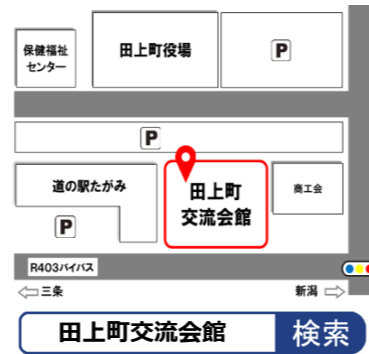
令和4年
3月号

※この情報誌は、教育委員会主催・後援事業について掲載しています。

申込み・問合せは、平日の午前8時30分から午後5時までをお願いします。

申込み・問合せ 田上町交流会館 ☎0256 47-1201

〒959-1503 田上町大字原ヶ崎新田 3072 番地 1



生涯学習情報3月号は、2月21日現在の情報です。発行後、新型コロナウイルスの発生状況によっては、教室が中止・延期となる可能性がありますので、適宜、町のホームページをご確認ください。ご理解の程、お願いいたします。

施設を利用される皆様へ

新型コロナウイルス感染防止対策にご協力をお願いします。



発熱や咳などの風邪症状のある方は、施設の利用をご遠慮ください。

施設に入館される際は、マスク着用、手指消毒をしてください。

三密（「密閉」「密集」「密接」）を避けるようにしてください。

教育委員会主催の講座については定員を収容人数の50%範囲とし、受付にて検温を行います。

3/5
(土)

大人のためのゼミナール<ふるさと歴史講座>

北越戊辰戦争と田上

戊辰戦争(1868年)の中でもっとも激しかったといわれる「北越戊辰戦争」
田上の人々はどのように対処したのか。

田上で軒を並べた大地主である両田巻家(三郎兵衛家、七郎兵衛家)や、
当時の若者たちはどうしたのか等、歴史的な背景を紐解きます。

日時 3/5(土) 13:30~15:00(途中換気のため10分程度の休憩を行います。)

会場 交流会館2階

定員 先着25名・参加費無料

講師 中山之隆氏(町文化財調査審議会委員長)

申込み 3/4(金)までに交流会館へ電話にてお申し込みください。

定員になり次第、締切となります。

※新型コロナウイルスの発生状況によっては、教室が中止・延期となる可能性があります。

令和3年度 田上町成人式について

令和3年度田上町成人式を、感染予防対策や式典の時間短縮等を行い開催します。
なお、今後の新型コロナウイルスの感染状況によっては、延期等の場合があります。

実施または延期については、3月7日(月)に判断します。町のホームページや Twitter
等でお知らせします。

開催日時 **3月20日(日) 午後2時~**

会場 交流会館

内容 式典 ※Youtube ライブ配信を予定しています。

対象 平成13年4月2日~平成14年4月1日生まれの方

3月7日(月)に以下の状況であった場合、「延期」となります。

- ・ 国が新潟県に対し緊急事態宣言を発令
- ・ 国が新潟県に対しまん延防止等重点措置を発令
- ・ 新潟県が町に対し特別警報を発令し、不要不急の外出自粛を要請
- ・ 田上町で感染者が多発し、今後も拡大が懸念される場合

感染症対策

- ・ 出席される方には、PCR 検査若しくは、抗原検査の陰性証明を式の当日、受付にて提示していただきます。※提示されない場合、出席は認められません。
- ・ 飲み会の自粛を要請。
- ・ 会場内ではマスクを着用。会場に入る際は、検温、手指消毒。
- ・ 発熱等があり体調が悪い場合は、欠席を要請します。
- ・ 会場には式典参加者のみの入場とさせていただきます。

問合せ 教育委員会 生涯学習係(交流会館) ☎0256-47-1201

3月の主催定例事業

「いきいき県民カレッジ」認定事業

ストレッチ教室

健康な身体は、やわっけ筋肉から!

日時 **3月14日(月) 午前10時~**

会場 交流会館

持ち物 うち履き・飲み物・タオル

<参加費無料・先着50名限定>

※30~40分くらいの軽運動です。

動きやすい服装、運動靴持参でお越しください。

ゆうゆう教室

元気モリモリの小学生集まれ~!

3月のゆうゆう教室は
お休みです。



地域学習センターからのご案内

- 開館時間…平日 9:30～18:00 土日祝 9:30～17:00
- 休館日…3/2、9、16、23、30（水）、11（金）
- おはなし会…幼児・小学生向け **3/5（土）** 10:30～
0～3歳向け **3/19（土）** 10:30～

祝！オープン1周年 記念イベント

3月にオープン1周年を迎える田上町地域学習センター。感謝の気持ちを込めて、記念イベント開催中です。「付録プレゼントスタンプラリー」に続く第2弾は「**子ども読み聞かせ体験会**」。絵本の持ち方やめくり方などのコツを教わって、読み聞かせに挑戦してみませんか？

「子ども読み聞かせ体験会」

日 時：**3/27（日）** ①11:00～、②14:00～※2回とも同じ内容です。

対 象：小学生以上

定 員：各回ともに5名

申込み：**3/14（月）～25（金）**までに地域学習センター（電話 57-4378）までお申し込みください。

新着図書

一般書	著者
月に3冊、読んでみる？	酒井順子
リフォームの魔法—捨てられない服がよみがえる！—	檀正也
闇祓	辻村深月
熔果	黒川博行

児童書	著者
子どもテツガク	小川仁志
やさしい大おとこ	ルイス・ソホドゥン
ノラネコぐんだんラーメン屋さん	工藤リコ
いたいよいたいよ	まつおかたつひで

今月の特集（一般）「花」や「香り」

一般書	著者
さくら	西加奈子
サハラの薔薇	下村敦史
花の詩画集 鈴の鳴る道	星野富弘
ハーブさえあれば	北村光世

今月の特集（児童）「花」や「香り」

児童書	著者
たんぼぼ	荒井真紀
くまのこミンのおはなばたけ	あいはらひろゆき
おまじないは魔法の香水	あんびるやすこ
花じんま	田島征三

本を借りるには…

図書貸出には「**図書利用カード**」が必要です。ご希望の方は、住所を確認できる免許証や健康保険証等を持参のうえ、ご来館ください。

本の予約サービス

読みたい本が貸出中の時は予約サービスをご活用ください。図書コーナーの受付カウンターで予約申込書を提出していただくと返却され次第、学習センターから連絡をします。連絡から7日以内に来館の上、貸出手続きを行ってください。

お知らせ

町民ギャラリー 3月の展示

たがみひな巡り お雛様 展示中です

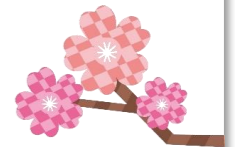
交流会館では、折り紙つるし飾りや雛人形等を展示しています。

期 間 **3/13（日）**まで

時 間 9:00～18:30（毎週火曜は17:00まで）

入場無料

この他にも、椿寿荘（入館料あり）・道の駅たがみ・地域学習センターにて雛飾りを展示しています。ぜひご覧ください。



交流会館 休館 3/15（火）

交流会館は全館清掃作業のため
入館できません。

交流会館

セルフコピー機（有料）があります。

交流会館1階の情報提供ロビーにセルフコピー機があります。カラーと白黒が選べます。

カラー…1枚 50円
白 黒…1枚 10円

用紙サイズは
A3 A4 B4 B5です。



町民ギャラリーに 作品を展示してみませんか

交流会館1階に、作品を展示できる会場「町民ギャラリー」があります。個展やグループ展などを開催してみたい！という方は、交流会館までお電話ください。

- 町内、町外の方を問いません。
- 使用料無料
- 団体、個人を問いません。
- 期間展示
- 展示するパネル・フック等、貸出無料
- 会場は予約制
- 販売など営利目的に関する勧誘や誘導を伴う行為での利用はできません。



交流会館のカウンターから

2月4日の立春も過ぎ暦の上では季節は春ですが、まだまだ寒い日が続いていますね。

交流会館ではたくさんの方のご協力のもと折り紙つるし飾りや、和布を使った手作り雛人形等を飾っています。来館された方から「ここには一足早く**春**が訪れていますね」という感想をいただきました。

「たがみ ひな巡り～町民ギャラリー展～」は3月13日まで開催中です。

お近くにお越しの際はお気軽にお立ち寄り下さい。☺

